



*Advertencia informativa

Novopeldaño Eclipse® Aura



Ya han pasado 4 años desde el nacimiento de la familia Eclipse® con el Novorodapié Eclipse® y, desde entonces, tanto la oferta de nuevas soluciones como la demanda del mercado no han parado de aumentar. En 2022 la familia crece con un nuevo concepto de peldaño que, en línea con las tendencias actuales, consigue ofrecer una iluminación indirecta única con un peldaño integrado en obra y sin huella visible.

Su diseño minimalista convive con su carácter funcional, puesto que cumple con su función principal de proteger los cantos del pavimento. Es una solución que, sin duda está llamada a marcar tendencia y por ello, además de en acabado plata mate y negro mate, está disponible por primera vez en acabado blanco mate. Disponible en alturas 10 y 12 mm, con film protector en cara vista y con tapas de terminación para una correcta finalización de la instalación.

Aplicaciones

Novopeldaño Eclipse® Aura es un perfil de diseño cuidado y apariencia minimalista diseñado para su colocación en peldaños de escaleras.

Por su geometría, Novopeldaño Eclipse® Aura es perfecto en entornos donde la decoración y el exquisito cuidado estético son protagonistas, ya sea en el ámbito público (hoteles, restaurantes...) como en el privado. Novopeldaño Eclipse® Aura se coloca antes de obra y queda perfectamente integrado en el pavimento, pudiendo colocarse una luz LED opcional.

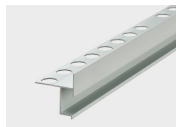
*Ambiente promocional elaborado con Novopeldaño Eclipse® Aura reflejando una sugerencia de opción de uso de este producto. EMAC® no fabrica, no comercializa ni suministra con el producto Novopeldaño Eclipse® Aura tira de LED alguna. La elección de la tira de LED debe ser realizada por el instalador en atención a las circunstancias del lugar de colocación.

Características generales

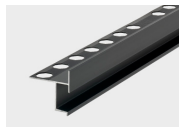


DI 0085873272 (EU)

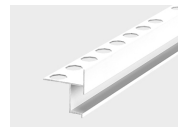
Material:	Aluminio anodizado
Longitud:	2,5 m.l.
Dimensiones:	h: 10 / 12 mm a: 1 mm b: 35,5 / 37,5 mm c: 10,3 mm d: 6,1 mm
Embalaje:	12 ud./caja
Acabados:	



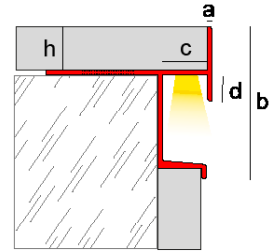
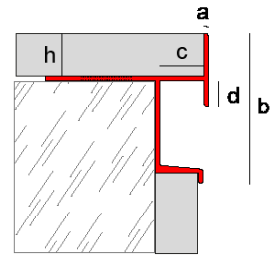
Plata mate - 13



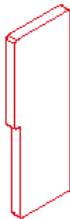
Negro mate - 90



Blanco mate - 142



Piezas complementarias



Novopeldaño Eclipse® Aura dispone de tapa de terminación para un perfecto remate de la instalación.

Materiales



Novopeldaño Eclipse® Aura es un perfil fabricado mediante extrusión de aluminio. El plata y negro mate son anodizados, mejorando mediante este proceso su resistencia a la corrosión, resistencia mecánica y apariencia. El anodizado cuenta con el sello de calidad Qualanod, que garantiza la calidad del proceso y de los perfiles resultantes. Este sello regula ensayos de apariencia y color, mediciones de espesor, control del sellado e impregnación, resistencia a la abrasión, solidez a la luz, cámara salina acética e inmersión en ácido nítrico.

El blanco mate es lacado, con una superficie homogénea y de alta calidad. El lacado cuenta con el sello de calidad Qualicoat, que garantiza la calidad del proceso y de los productos finales.



El aluminio es un material de excelentes propiedades químicas y fisicomecánicas. Es ligero, tenaz, dúctil, maleable y altamente durable.

Características técnicas y ensayos

Aleación:	6063 T-5
Resistencia al fuego:	M0 (UNE 23-727-90)
Resistencia a la abrasión:	Alta
Solidez a la luz:	Excelente
Apariencia y color:	EN 12373-1
Sello calidad:	Qualanod Qualicoat

Instalación

1. Extienda abundante material de agarre sobre la superficie de la contrahuella.
2. Coloque la baldosa sobre la contrahuella y presione para una óptima adherencia.
3. A continuación, extienda abundante material de agarre sobre la huella del escalón y alinee el perfil sobre el vértice del mismo de manera que descansa sobre la contrahuella y la cara vista quede pegada a la contrahuella (no dejar voladizo, el efecto palanca podría arrancar el peldaño y el alicatado).
4. Presione para que el material de agarre pase a través de los troqueles del ala de fijaci
5. Coloque la baldosa sobre la huella del escalón encajándola con la solapa del perfil y asegurando su óptima adhesión.
6. Finalmente, limpie inmediatamente el material sobrante y deje secar.

Si su instalación bordea todo el peldaño con el perfil (instalación en U), las uniones en esquina pueden resolverse de forma satisfactoria mediante la realización de un inglete, tal como se muestra a continuación.



Esquina a inglete

Limpieza y mantenimiento

La limpieza debe realizarse periódicamente con un paño suave. Si se opta por emplear un líquido limpiador neutro, se debe aclarar con agua fría y secar para retirar el exceso de humedad. La suciedad persistente puede eliminarse con agentes de limpieza aptos ligeramente abrasivos. Si aplica un agente preservante, además de dejar una fina capa de repelente al agua, tenga en cuenta que no debe ser amarillo, atraer el polvo o suciedad ni tener efectos tornasolados.

No se recomienda el uso de lana de acero, productos abrasivos o decapantes así como ácidos fuertes (clorhídrico y perclórico), bases fuertes (sosa cáustica o amoníaco) o soluciones carbonatadas. El ácido cítrico tampoco debe usarse, pues disuelve la capa de óxido protectora de la superficie del aluminio. Las ceras, vaselina, lanolina o similar no son adecuadas. Se deben evitar los disolventes con haloalcanos (hidrofluoroéteres o disolventes clorados) y los acelerantes del fraguado que contengan cloruros (use acelerantes sin cloruros).

Información Técnica

Puede ampliar información sobre las características técnicas de los productos de Emac® descargando su ficha técnica en www.emac.es.

Si tiene alguna consulta contacte con nuestro Departamento Técnico en tecnico@emac.es



EXTERIOR
OUTDOORS
EXTERIEUR
ESTERNO



INTERIOR
INDOORS
INTERIEUR
INTERNO



PAVIMENTOS
FLOORINGS
PAVEMENTS
PAVIMENTI



RECYCLABLE
RECYCLABLE
RECYCLABLE
RECYCLABLE