

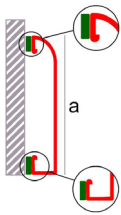


Novorodapie® Acero Inoxidable



Novorodapie® Acero inoxidable es un rodapié de diseño sencillo fabricado en acero inoxidable AISI304. De cara vista suavizada, resulta muy sencillo de colocar con adhesivos habituales. Se suministra con film protector para evitar posibles manchas o daños debido a la manipulación o el transporte. Disponible en acabados cepillado y alto brillo y con todas las piezas de terminación.

Características Generales



Reg. 504253-15

Material:	Acero inoxidable
Longitud:	2 m.l.
Dimensiones:	a: 60 mm
Embalaje:	10 ud/caja
	Cubierto con film protector
Acabados:	Cepillado

Aplicaciones

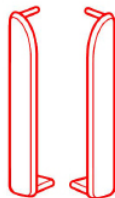
Novorodapie® Acero inoxidable es un rodapié fabricado en acero inoxidable AISI304. Este rodapié ha sido diseñado para proteger la parte inferior de las paredes aportando, al mismo tiempo, un alto valor decorativo. Muy fácil instalación.



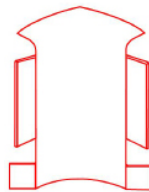
Este rodapié está disponible con un aislante acústico que ayuda a cumplir con el CTE-DB-HR (Documento básico de protección frente al ruido) mediante la reducción del nivel sonoro.

Piezas complementarias

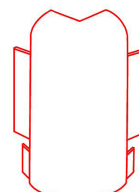
Novorodapie® Acero inoxidable dispone de piezas complementarias para un acabado perfecto.



Tapas



Ángulo interior



Ángulo exterior

Características técnicas

Aleación	AISI-304 Ensayo de composición de cada lote.	AIMME
Resistencia a la corrosión	Ensayo niebla salina + 504 horas sin variación (inox)	UNE 112017:92 AIMME



Materiales

 Acero
Inoxidable

Novorodapie® Acero inoxidable es un perfil fabricado en acero inoxidable AISI-304. Todos los lotes de material utilizado son sometidos a ensayo de composición para determinar que cumplen con la especificación de la aleación. El acero inoxidable de los productos Emac® ha sido sometido también a ensayo de resistencia a la corrosión, superando las 500 horas de exposición sin presentar signos de corrosión.

El acero inoxidable es un material altamente resistente y durable y con una apariencia superficial excelente que no se degrada con el paso del tiempo. El acabado disponible es cepillado. Todos los acabados son lisos y poco porosos facilitando así la higiene de la instalación.

Las piezas de terminación están fabricadas en chapa plegada de acero inoxidable.

Colocación

1. Limpie la cara interna de Novorodapie® Acero inoxidable y la superficie donde lo va a colocar.
2. Una las piezas complementarias al Novorodapie® Acero inoxidable. Este paso previo, le facilitará la unión del conjunto del rodapié a la pared. Para mantener las piezas unidas, puede usar adhesivo o cinta adhesiva como apoyo. Tenga la precaución de retirar parcialmente el film protector en las zonas que van a estar en contacto con la pared.
3. En tercer lugar, ponga abundante adhesivo en la cara interna Novorodapie® Acero inoxidable que hará contacto con la pared. Puede usar adhesivo tipo silicona o masilla de poliuretano.
4. Coloque el Novorodapie® Acero inoxidable en la pared y presione suavemente para una correcta adhesión. Asegúrese de que las piezas complementarias permanecen correctamente en su lugar.
5. Finalmente, limpie el adhesivo restante y deje secar. Tras el secado, retire el film protector.

**Si va a pintar la pared, mantenga el film protector hasta que haya finalizado la operación.*

Limpieza y mantenimiento

Es imprescindible la limpieza del material **inmediatamente** después de su instalación para evitar que los restos de mortero, cemento o las partículas de hierro procedentes de estropajos o herramientas puedan causar picaduras de corrosión.

Para aplicaciones interiores, puede usar agua con líquido lavavajillas, detergente o jabón líquido para eliminar suciedad y posibles huellas dactilares que hayan quedado marcadas. En los acabados de alto brillo puede utilizar un limpiador de cristales. Existen en el mercado limpiadores específicos para acero inoxidable que lo limpian y reducen la aparición de posibles manchas. Siempre que limpie el acero inoxidable, asegúrese de enjuagarlo bien y secarlo totalmente para evitar que se empañe.

La lana de acero o productos similares, no están recomendados, puesto que pueden arañar la superficie y crear picaduras de corrosión. Ponga especial cuidado en el uso de materiales que contengan cloruros, pues están contraindicados ya que causan oxidación. El ácido clorhídrico o los productos de hierro en contacto prolongado tampoco están recomendados. Nunca use limpiadores de acero común para acero inoxidable.

Información técnica

Puede ampliar información sobre las características técnicas de los productos de Emac® descargando su ficha técnica en **www.emac.es**.

Para cualquier otra consulta adicional no dude en contactar con nuestro Departamento Técnico en **tecnico@emac.es**

